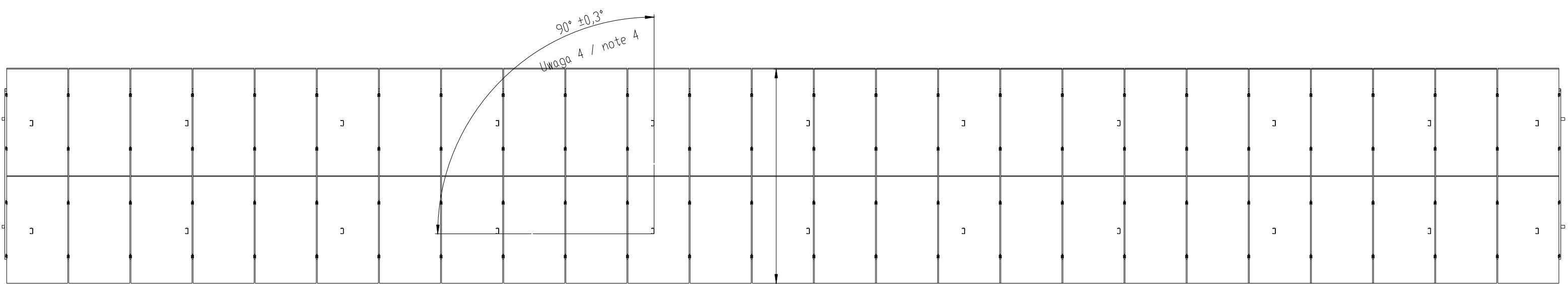
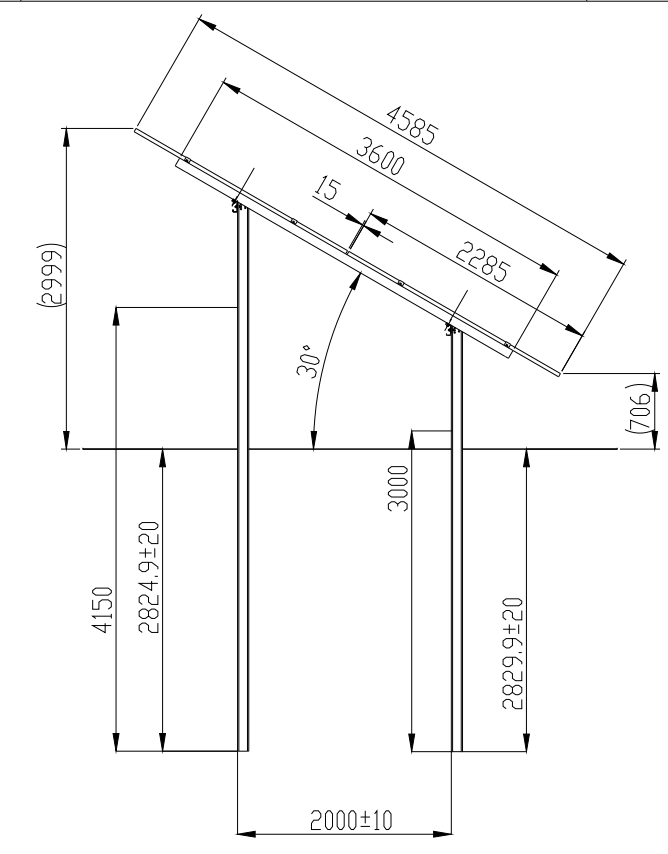
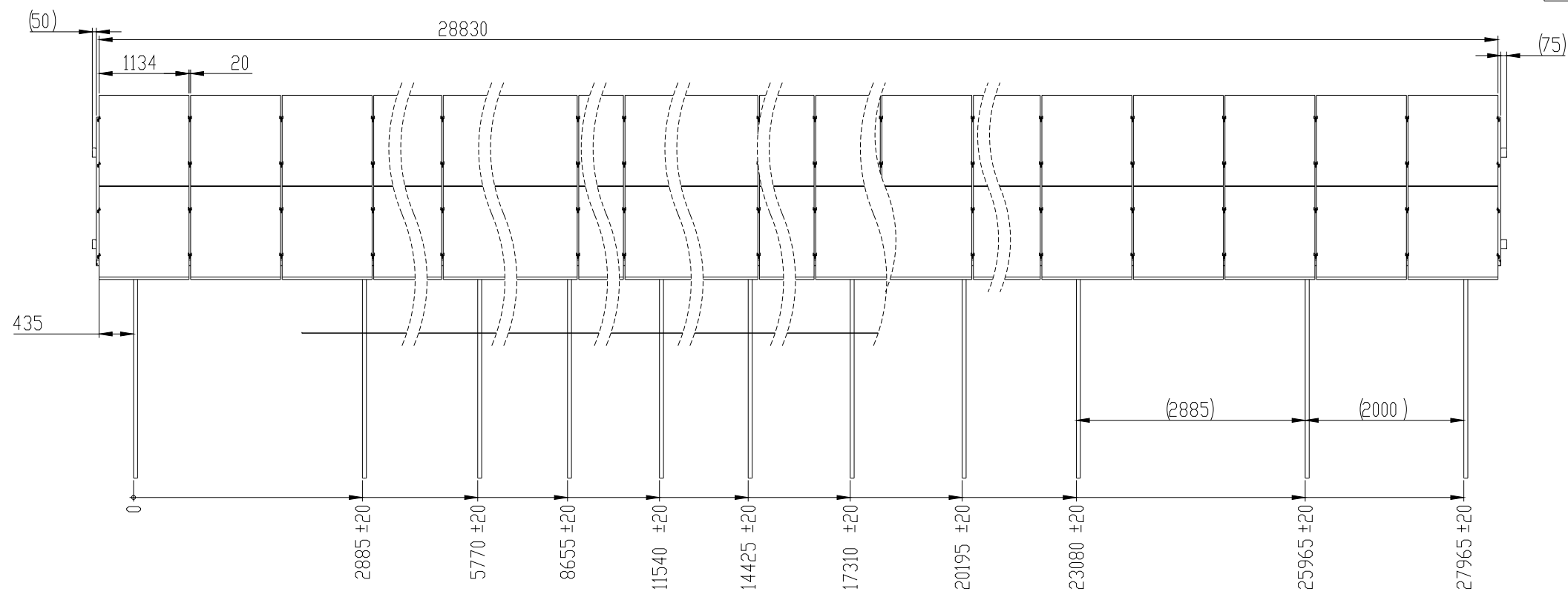
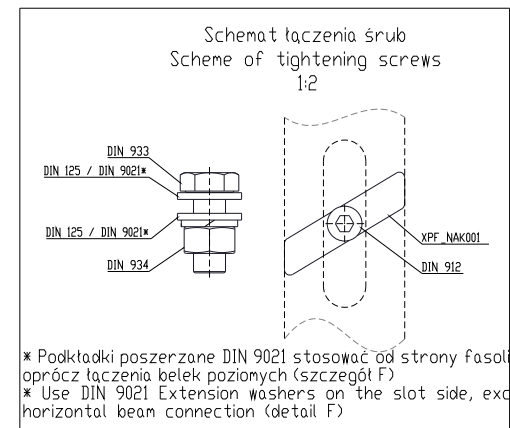


Revisje / Revisions			
Numer rewizji / Revision number	Opis rewizji / Description of revision	Data / Date	Autor rewizji / Author of revision



- Uwagi / notes:**
- Waga w tabeli podana bez modułów / Weight in the table below without PV modules
  - Lista materiałowa na drugim arkuszu / Bill of materials on the second sheet
  - Klema końcowa w zależności od grubości modułu / End clamp depending on thin of PV module
  - Zaleca się wykonanie przyrządu utrzymującego kąt 90° oraz odległość od przedniego rzędu podpór / It is recommended to make a device for holding the angle of 90° and the distance from the front row of supports
  - Kolejność montażu / Assembly order:
    - Przykręcenie przednich podpór / Screw the front supports to the feet
    - Przykręcenie tylnych podpór / Screw the rear supports to the feet
    - Przykręcenie szyny wzdłużnej do podpór przy wykorzystaniu 1 z 5 otworów regulacyjnych (szczegóły A i B na drugim arkuszu) / Fixing horizontal beams to supports using 1 of 5 adjustment holes (detail A and B on the 2nd sheet)
    - Przykręcenie szyn skośnych do szyn wzdłużnych (szczegóły C na drugim arkuszu) / Fixing slanted beams to horizontal beams (detail C on the 2nd sheet)
  - Wszystkie śruby dokręcić z siłą podaną w tabeli / Tighten all screws with the force indicated in the table
  - Wszystkie śruby skręcać zgodnie ze schematem / All screws tighten according to the scheme



Loads acc. to:  
Snow: 3.0 kN/m<sup>2</sup>  
Wind: 40 m/s

Momenty dokręcenia śrub / Screws tightening torque	
Wielkość śruby / Screw size	Moment [Nm] / Torque [Nm]
M12	57
M8	Zgodnie z instrukcją montażu modułu, nie więcej niż 15Nm / According to installation manual of modules, no more than 15Nm

**Corab**®

Nazwa części / Component name: WS-017NB / 50 modułów / 30° / WS-017NB / 50 PV modules / 30°		Masa / Weight: 880.8kg
Zaprojektował / Designed by: Konstanty Raczyński	Data / Date: 2022-05-13	Skala / Scale: 1:50
Sprawdził i zatwierdził / Checked and approved by:		Format: A2
Numer rysunku / Drawing number: WS-017NB-50-30-18-21228		Revizja / Revision: 1/2

Jeżeli nie podano inaczej tolerować według: General tolerances unless otherwise specified: PN-EN 22768:K. Wszystkie wymiary w milimetrach. All dimensions in millimeters. Ostre krawędzie zaopileć. Sharp edges broken. Rzutowanie Europejskie First angle projection Method E.